



GROUPE D'ÉCHANGES

Collectivités et réseau CAB-GAB-Civam bio des Pays de la Loire
Des solutions pour développer la bio sur les territoires

Retour sur la rencontre **N°3** du 18 avril 2024

Journée co-organisée par :



Avec le soutien de :



PROGRAMME

« Eau et alimentation : comment travailler ensemble pour accélérer la transition agricole et alimentaire ? »

Une journée consacrée au décloisonnement et à la complémentarité entre structures et services pour développer des actions impactantes en faveur de la bio et la transition des territoires.



9h30 | Accueil café



10h00 | Qui est là ?

Tour de présentation et actualité agricole, positionnement du réseau bio



10h45 | Retour d'expériences de deux territoires jouant la carte de la transversalité

Syndicat Mixte du Pays des Châteaux (CA Blois, CC Grand Chambord, CC Beauce Val de Loire) - intervention d'Orianne MARCADET, chargée de mission alimentation

Montpellier Méditerranée Métropole - intervention de Johan COULOMB, chargé de mission eau et agriculture



12h15 | Atelier 1 : Faciliter la transversalité : repérage des compétences et politiques publiques permettant d'agir sur le développement de la bio



12h45 | Déjeuner bio et bon !



14h30 | Des dispositifs financiers favorisant cette transversalité

Agence de l'eau Loire Bretagne - intervention d'Olivier BICHOT, chargé de projet



15h15 | Atelier 2 : Avec qui et quels services agir sur mon territoire ?



16h45 | Bilan et suites



17h00 | Clôture



LES PARTICIPANT.ES

Adresse e-mail	Nom	Prénom	Structure ou organisation
restoco@gab85.org	ARTIGNY	Lucile	GAB85
olivier.bichot@eau-loire-bretagne.fr	BICHOT	Olivier	Agence de l'eau Loire Bretagne
violette.caubet@nantesmetropole.fr	CAUBET	Violette	Nantes Métropole
transition-ecologique@ville-durtal.fr	CORVAISIER	Clément	Ville de Durtal
p.cottin@evrethausaintdenis.fr	COTTIN	Pascaline	SMB Evre, Thau, St Denis
Thomas.COUTOLLEAU@angersloiremetropole.fr	COUTOLLEAU	Thomas	Angers Loire Métropole
pat@cc-paysdechantonay.fr	CHAMARD	Florence	CC Pays de Chantonay
florine.champion@eptb-loire.fr	CHAMPION	Florine	EPTB Loire
Aurelie.Dumont@angersloiremetropole.fr	DUMONT	Aurélie	Angers Loire Métropole
agautron@syndicatloireaval.fr	GAUTRON	Abel	Syndicat Loire Aval
alimentation@valleedelasarthe.fr	GIRAULT	Laurine	Pays Vallée de la Sarthe
vincianegotti@gmail.com	GOTTI	Vinciane	INRAE
sandrine.gouffier@gab72.org	GOUFFIER	Sandrine	GAB72
m.guilbaud@layonaubancelouets.fr	GUILBAUD	Morgane	Syndicat Layon Aubance Louets
zoe.guillon@cceg.fr	GUILLON	Zoé	CC Erdre et Gesvres
kergoats@agglo-carene.fr	KERGOAT	Steven	Saint Nazaire Agglo
direction@gab44.org	LIET	Orianne	GAB44
celine.marec@ccals.fr	MAREC	Céline	CC Anjou Loir et Sarthe
smartincogulet@anjoubleu.com	MARTIN COGULET	Sarah	Petr du Segréen - Pays Anjou bleu
pat@sud-mayenne.com	MERLET ICART	Laurane	GAL Sud Mayenne
cab.territoire@biopaysdelaloire.fr	MICHAUD-MATEGOT	Bénédicte	CAB Pays de la Loire
	NEDELLEC	Lylia	CAB Pays de la Loire
celine.persico@eptb-loire.fr	PERSICO	Céline	EPTB Loire
a.pichon@payssaintgilles.fr	PICHON	Aurélien	Pays de St gilles Croix de Vie Agglomération
Helene.REDON@nantesmetropole.fr	REDON	Hélène	Nantes Métropole
coordination@gab85.org	RICARD	Marie- Cécile	GAB85
marion.rohrbacher@gabbanjou.org	ROHRBACHER	Marion	GABBAnjou
coordination@gab72.org	ROUSSEL	Jean-Marc	GAB72
milena.sebilleau@iledenoirmoutier.org	SEBILLEAU	Miléna	CC Ile de Noirmoutier
julie.stein@bassin-sarthe.org	STEIN	Julie	Syndicat du bassin de la Sarthe
alimentation@civambio53.fr	TERCERIE	Orianne	Civam bio 53



INTRODUCTION de la journée

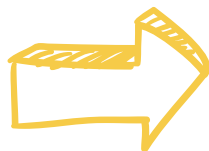
« Eau et alimentation : comment travailler ensemble pour accélérer la transition agricole et alimentaire ? »

Une journée consacrée au décloisonnement et à la complémentarité entre structures et services pour développer des actions impactantes en faveur de la bio et la transition des territoires.



Réponse à des enjeux portés par plusieurs politiques publiques elles-mêmes portées par des services/structures différentes

IMPACTS
d'une alimentation
100% bio et
relocalisée sur
l'ensemble des
Pays de la Loire



-50 % de GES/ha

-45% du déclin des espèces / ha

-50% de pollution de l'eau / ha

-10% de dégradation de la
qualité des sols / ha

+65900 emplois agricoles directs

SOURCE :



PARCEL

Pour une alimentation
résiliente, citoyenne et locale

Outil pour simuler les effets de la relocalisation de l'alimentation à partir des données actuelles et travailler à la transition alimentaire et agricole de votre territoire : outil développé par la FNAB, Terre de Liens et BASIC : <https://parcel-app.org/>

= 277 à 627€/ha/an
(source : ITAB 2016, CP FNAB 23/06/22)

BIODIVERSITÉ

toxicité des intrants,
destruction des milieux

+ 30 % d'espèces

+50% d'individus

en plus dans les parcelles AB

Source : Bengtsson J., Ahnström J., Weibull A.C., 2005. The effects of organic agriculture on biodiversity and abundance: a meta-analysis. Journal of Applied Ecology (2005)

SANTÉ

exposition aux pesticides de synthèse (usage, alimentation) et perturbateurs endocriniens, pollution azotée de l'air, antibiorésistance

75 % des pesticides sont ingérés par les
aliments (5% par l'eau) Source : ANSES 2023

493 à 1718 €/ha

Coût santé de l'agriculture chimique Source : ITAB 2016

50 % des antibiotiques produits dans le
monde sont destinés aux animaux
Source : OMS

AIR

pollution azotée

- 40 % émission de NO2

20% des pesticides sont
ingérés par l'air

Source : ANSES 2023

SOLS

toxification,
dégradation physique

+ 20 à 28%
de matière organique

Source : Garcia Palacios 2018

EMPLOI

+ 30 % d'emplois

2,39 ETP vs 1,59 ETP

en AB

Source : Agence bio

en AC

EAU

contamination par les
pesticides

- 30 à 65% de nitrate sur les
terres cultivées en bio

Source : Agriculture biologique et qualité de l'eau (2019)





SYNDICAT MIXTE DU PAYS DES CHATEAUX

(CA Blois, CC Grand Chambord et CC Beauce Val de Loire)

Orianne MARCADET, chargée de mission Alimentation

Une gouvernance et des actions qui incitent à la transversalité

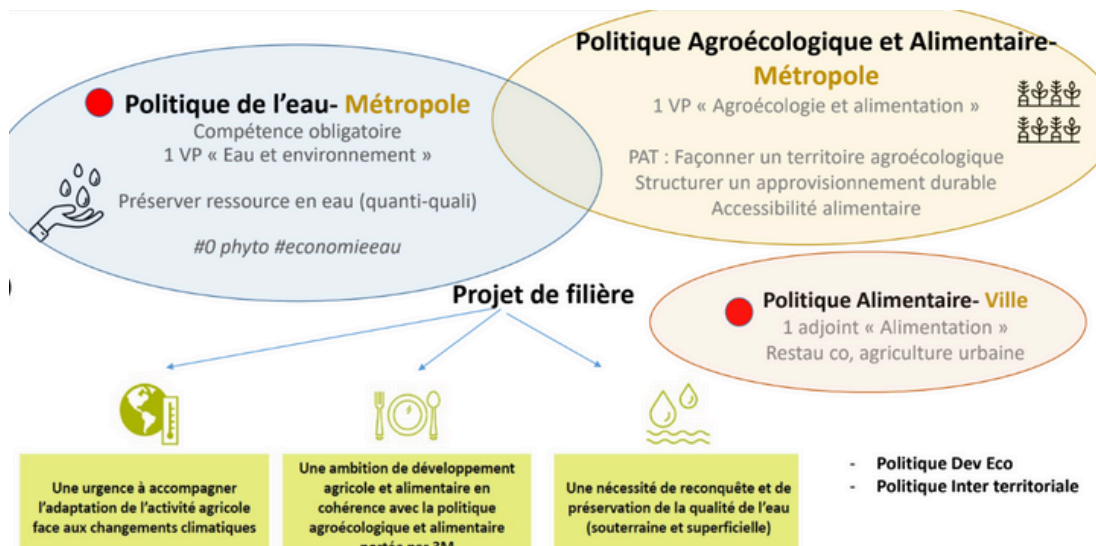
➤➤ Diaporama ◀◀

MONTPELLIER MEDITERRANEE METROPOLE

Johan COULOMB, chargé de mission eau et agriculture

➤➤ Diaporama ◀◀

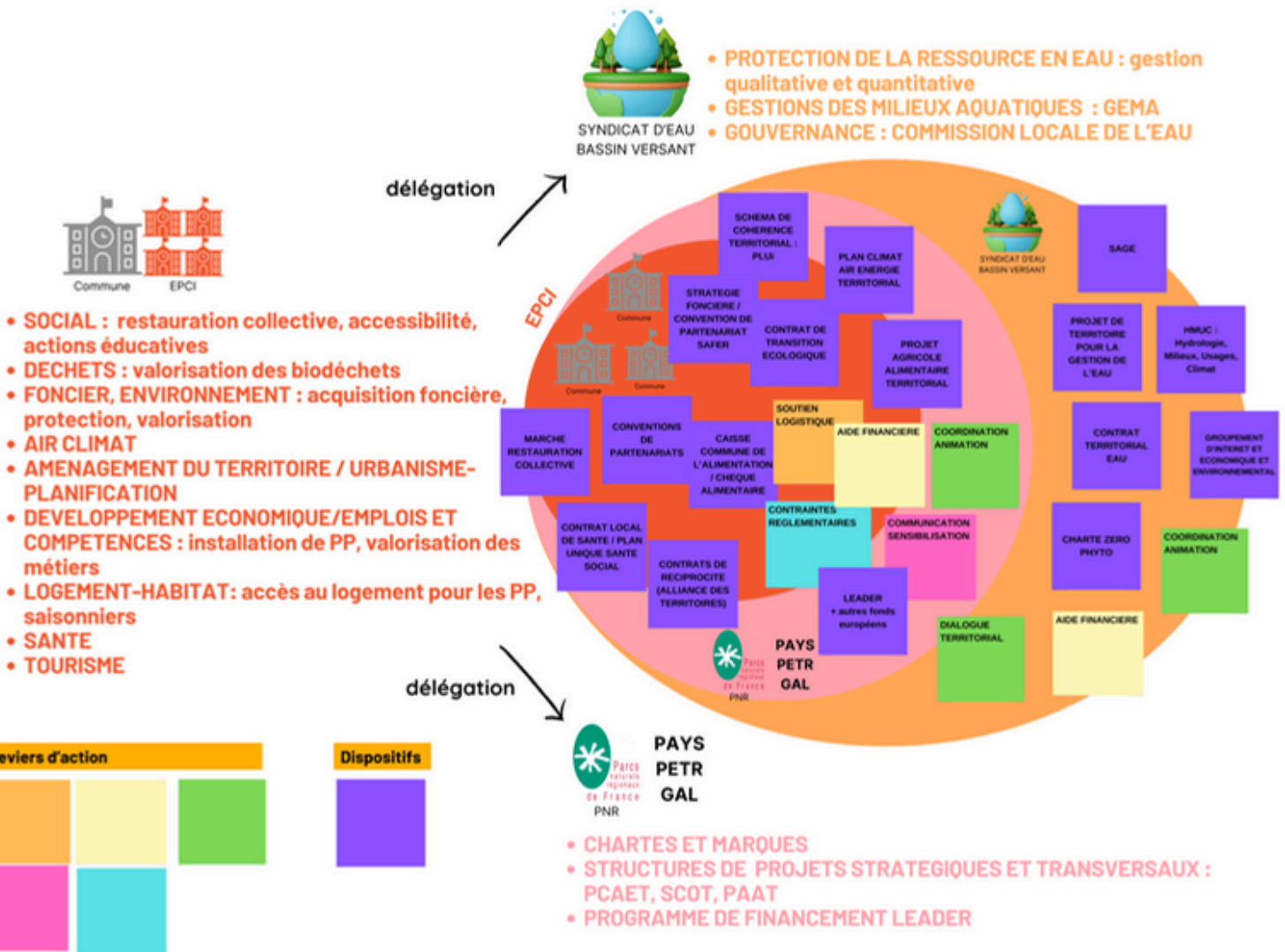
Un projet de développement de filières qui incite au décloisonnement entre politique de l'eau, politique économique et politique agro-écologique et alimentaire



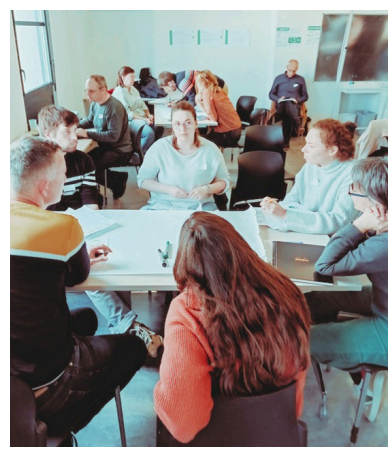


Ateliers de travail

1. REPÉRER LES COMPÉTENCES ET POLITIQUES PUBLIQUES PERMETTANT D'AGIR SUR LA BIO



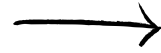
➤➤➤ [Retrouvez le document ici](#) <<<<



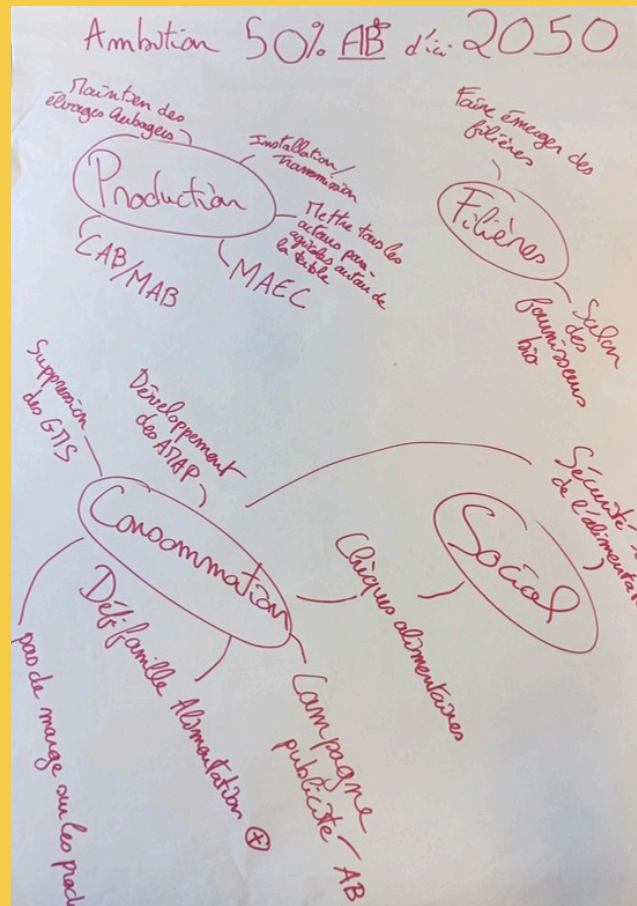
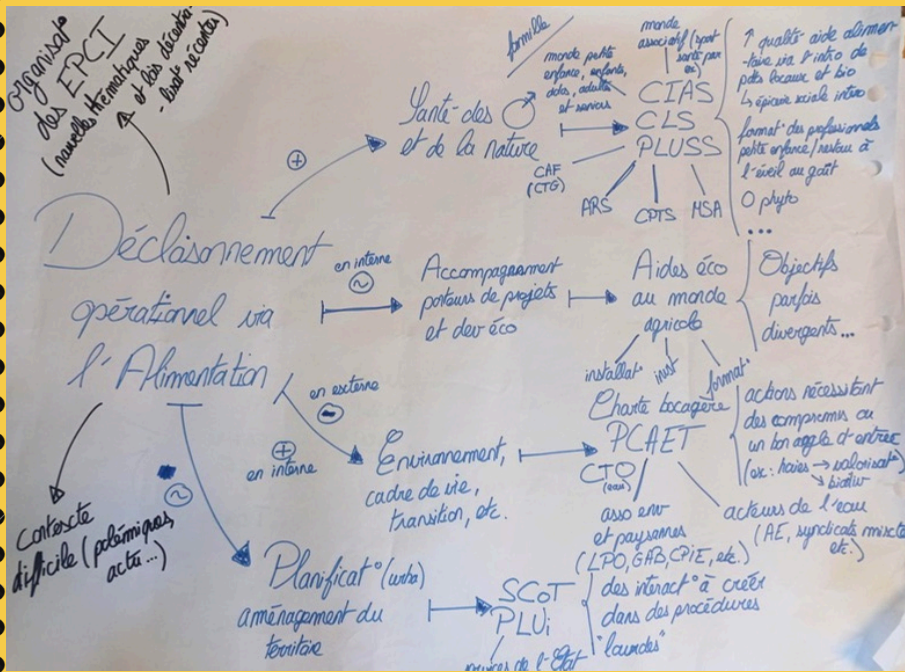


2. AVEC QUI ET QUELS SERVICES AGIR SUR MON TERRITOIRE ?

En **INDIVIDUEL** : complétude d'une fiche
(cliquez sur les images pour les télécharger)



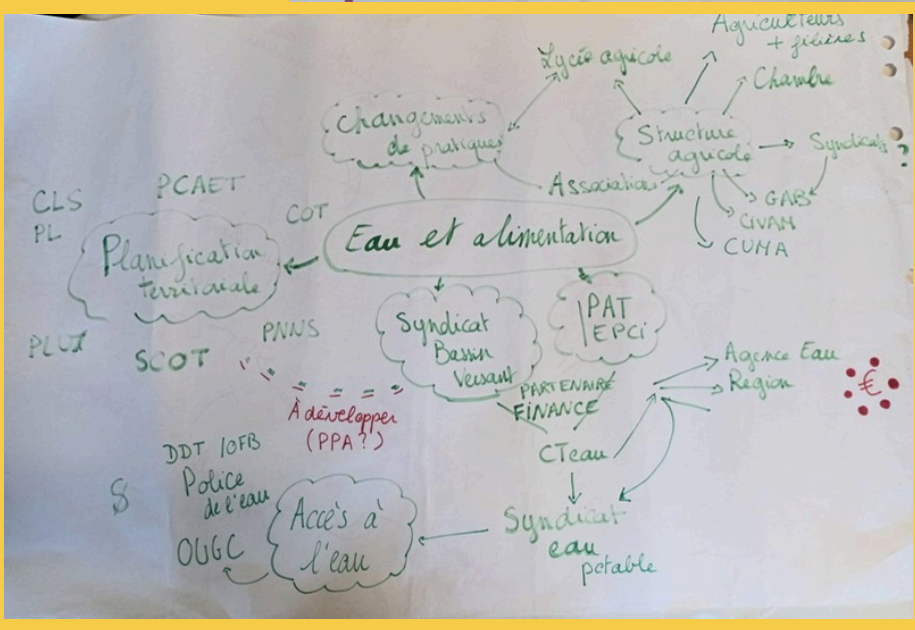
En **GROUPE** par département/proximité géographique :
réflexion collective sur les actions à mettre en place dans l'idéal



- 1) Identifier les acteurs
 - > eau
 - > agriculture
 - > biodiv.
 - > alimentation
 - > filières.
 - > foncier

- 2) Rencontre / Coordination DIALOGUE.
 - > identifier les complémentarités
 - > territorialiser les actions de chacun + les sites "hors dispositifs"

- 3) Partager / Construire des enjeux - objectifs communs.
 - Mutualiser les moyens.





AGENCE DE L'EAU LOIRE BRETAGNE

intervention d'Olivier BICHOT

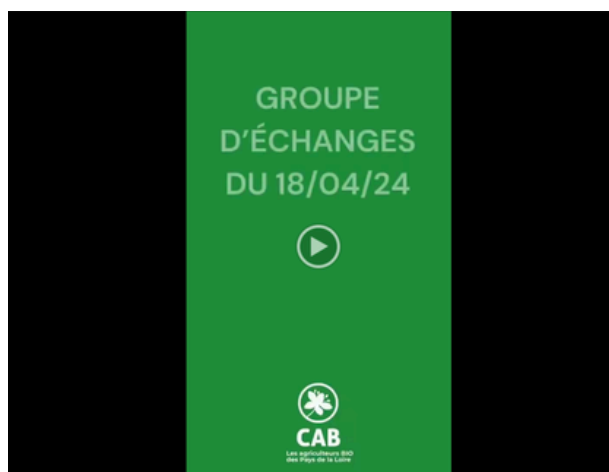
Chargé d'interventions « politique régionale agricole » et « milieux aquatiques »
Délégation Maine-Loire-Océan

➤➤ **Diaporama** ◀◀

PRINCIPALES QUESTIONS/REMARQUES

- **Enjeu du QUANTITATIF : importance de le rendre visible, pédagogie à faire sur les résultats des études HMUC (Hydrologie, Milieux, Usages et Climat)**
- **Interrogation sur les PSE (Paiement pour Services Environnementaux)**
Question sur les PSE "Filières" évoqués par Johan COULOMB de Montpellier Métropole :
spécificité des Agences de l'eau (pour ce cas : Rhône Méditerranée Corse)
Agence Loire Bretagne : PSE Biodiversité et PSE Captages prioritaires (=>zonage trop restrictif)
- **Quid du financement de l'animation hors AAC ? ouverture des financements hors AAC mais uniquement sur des actions**
- **Enjeu de la montée en compétences des agriculteur.rices sur l'enjeu eau pour intégrer les instances de gouvernance**
- **Soutien à renforcer sur les actions répondant à l'enjeu de l'installation-transmission des fermes**
- **Partager les retours d'expérience d'actions de PAT inscrites et financées via les CT Eau => avoir une trace écrite**

VIDEO :



Interview de Clément Corvaisier, Laurine Girault et Sarah Martin-Cogulet
Réalisation : Lylia Nédellec (stagiaire CAB)

À SUIVRE :

RENCONTRE N°4



Groupe d'échanges
Collectivités et réseau CAB-GAB-Civam bio
des Pays de la Loire

Des solutions pour développer la bio sur les territoires



jeudi
17 OCTOBRE
de 9h30 à 17h00

Santé, bio et territoires

contact : cab.territoire@biopaysdelaloire.fr



Notre réseau

Seul réseau professionnel agricole, spécialisé en agriculture biologique



CIVAM BIO 53
Les producteur·ices **BIO**
de la Mayenne

<https://www.civambio53.fr/>



GAB 85

Le Groupement d'Agriculture
BIO de Vendée

<https://www.gab85.org/>



GAB 44

LES AGRICULTEURS **BIO**
DE LOIRE-ATLANTIQUE

<https://www.gab44.org/>



GAB 72

Les Agriculteurs **Bio**
de la Sarthe

<https://www.gab72.org/>



<https://www.gabbanjou.org/>



CAB

Les agriculteurs **BIO**
des Pays de la Loire

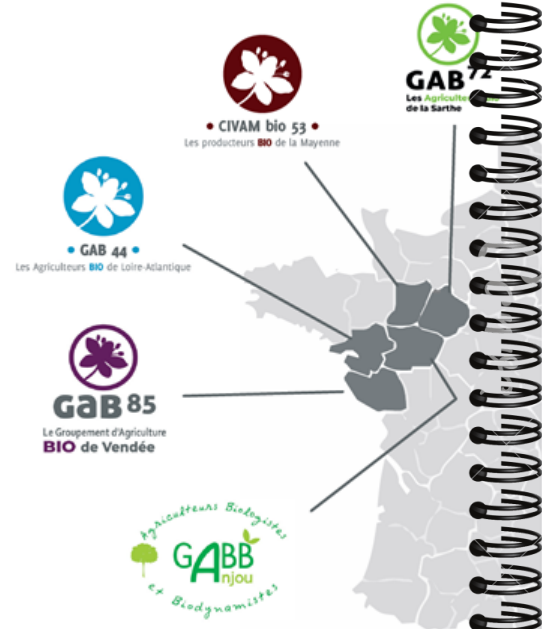
<https://www.biopaysdelaloire.fr/>



FNAB

Fédération Nationale
d'Agriculture Biologique

<https://www.fnab.org/>



DES SITES RESSOURCES UTILES

Des chiffres clés de la bio par territoire : l'observatoire de l'Agence bio :

<https://www.agencebio.org/vos-outils/les-chiffres-cles/observatoire-de-la-production-bio/observatoire-de-la-production-bio-nationale/observatoire-de-la-production-bio-sur-votre-territoire/>

Les chiffres de la bio à la parcelle :

<https://www.agencebio.org/cartobio/>

Tout savoir sur la réglementation de la bio : site animé par la FNAB :

<https://www.produire-bio.fr/cest-quoi-la-bio/le-cahier-des-charges/>

Deux outils : <https://transition-alimentaire.fr/>

- pour un diagnostic alimentaire de votre territoire, sa résilience et durabilité : CRATER, outil développé par les Greniers d'abondance : <https://crater.resiliencealimentaire.org/>

- pour simuler les effets de relocalisation de l'alimentation à partir des données actuelles et travailler à la transition alimentaire et agricole de votre territoire : PARCEL, outil développé par la FNAB, Terre de Liens et BASIC : <https://parcel-app.org/>

Des retours d'expérience du réseau des Territoires Bio Pilotes animé par la FNAB :

<https://territoiresbio.fr/>

Pour trouver des produits bio près de chez vous :

carte interactive créée par la CAB et autres groupements régionaux de producteurs bio : <https://bonplanbio.fr/>